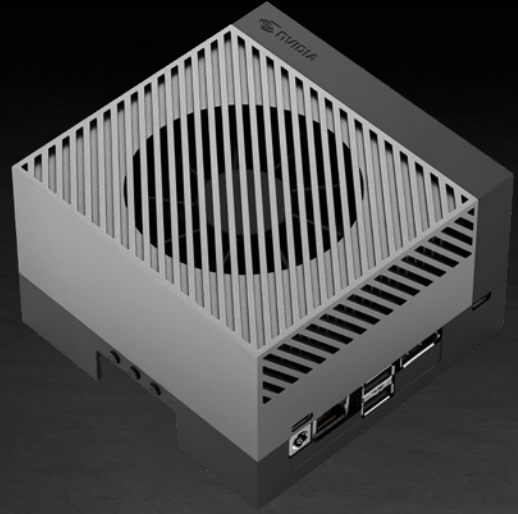




NVIDIA JETSON AGX ORIN Geliştirici Kiti

Yeni Nesil Robotik için Yeni Nesil AI Performansı



Yeni nesil otonom makineler geliştirin.

NVIDIA® Jetson AGX Orin™ Geliştirici Kiti, Jetson AGX Orin modülünü kullanmayı kolaylaştırır. Kompakt form faktörü, çok sayıda konektörü ve 275 TOPS'a kadar AI performansı sayesinde geliştirici kit, AI destekli robotların ve otonom makinelerin prototipini oluşturmak için uygundur.

Jetson AGX Orin, yeni nesil derin öğrenme ve görüntü hızlandırıcıları ile birlikte bir NVIDIA Ampere mimarili ekran kartına sahiptir. Bu sayede yüksek hızlı I/O ve bellek bant genişliği sayesinde eş zamanlı olarak birden fazla AI uygulama hattını çalıştırabildiğini için doğal dil işleme, 3B algılama ve çoklu sensör kullanan en büyük ve en karmaşık modelleri içeren projeler geliştirebilirsiniz.

NVIDIA JetPack™ SDK, modülün sahip olduğu donanım özelliklerini etkinleştirir ve NVIDIA AI yazılım yığınına Jetson'da çalıştırır. NGC™ kataloğundaki önceden eğitilmiş modeller; optimize edilmiştir ve NVIDIA TAO toolkit ile veri setinize göre ince ayar yapılmaya hazırdır. Böylece AI projenizin ürünleştirme zamanını ve maliyetini azaltırken, yerel bulut teknolojileriyle de ürününüz için kullanım ömrü boyunca güncellemeler sağlar.

NVIDIA, Jetson AGX Orin ile robotik için Isaac™, sağlık için Clara™ ve akıllı şehirler için Metropolis gibi kullanıma özel yazılım platformları sağlıyor. Jetson ekosistem partnerleri, kameralar, sensörler, taşıyıcı kartlar, donanım tasarım hizmetleri, AI ve sistem yazılımı, geliştirici araçları ve özelleştirilmiş yazılım geliştirme dahil olmak üzere hizmet ve ürün desteği sağlamaktadır.

En son NVIDIA GPU teknolojisini dünyanın en gelişmiş derin öğrenme yazılım yığınıyla birleştiren AGX Orin geliştirici kitinin, Jetson AGX Xavier™'den sekiz kat daha fazla hesaplama kapasitesi ile bugünün ve geleceğin AI çözümlerini oluşturabileceksiniz.

Temel Özellikler

Geliştirici Kiti İçeriği

- > Jetson AGX Orin modülü, heat sink ve referans taşıyıcı kartı
- > 802.11ac/abgn wireless Network Interface Controller
- > Güç Adaptörü ve USB Type-C
- > USB Type-C to USB Type-A cord
- > Hızlı Başlangıç ve Destek Rehberi

Jetson AGX Orin modülü

- > 2048 çekirdek NVIDIA Ampere GPU ve 64 Tensor çekirdeği
- > 12-core Arm® Cortex®-A78AE v8.2 64-bit CPU
- > 2x NVDLA v2.0
- > PVA v2.0
- > 32GB 256-bit LPDDR5
- > 64GB eMMC 5.1

Referans Taşıyıcı Kart

- > MIPI CSI-2 kamera konektörü
- > PCIe x16 konektörü (x8 destekler)
- > Gigabit Ethernet
- > M.2 Key E, M.2. Key M
- > 2x USB Type-C
- > 4x USB 3.2 Type-A
- > Micro-USB 2.0 (for Device Mode)
- > DisplayPort Dual-Mode
- > microSD portu
- > 40-pin header (GPIOs, I2C, I2S, SPI, UART)
- > Power, Force Recovery, and Reset buttons



NVIDIA JETSON AGX ORİN GELİŞTİRİCİ KİTİ

TEKNİK ÖZELLİKLER

JETSON AGX ORİN MODÜLÜ

GPU	NVIDIA Ampere mimarili, 2048 NVIDIA® CUDA® çekirdeği ve 64 Tensor Çekirdeği
CPU	12-core Arm Cortex-A78AE v8.2 64-bit CPU 3MB L2 + 6MB L3
DL Hızlandırıcı	2x NVDLA v2.0
Görüntü Hızlandırıcı	PVA v2.0
Bellek	32GB 256-bit LPDDR5 204.8GB/s
Depolama	64GB eMMC 5.1
Video Kodlayıcı	2x 4K60 4x 4K30 8x 1080p60 16x 1080p30 (H.265)
Video Kod Çözücü	1x 8K30 3x 4K60 6x 4K30 12x 1080p60 24x 1080p30 (H.265)
Güç	15W-60W

Desteklenen özelliklerin bir listesini için NVIDIA Jetson Linux Developer Guide dokümanının en son sürümüne göz atınız..

REFERANS TAŞIYICI KART

Kamera	16 lane MIPI CSI-2 connector
PCIe	x16 PCIe slot supporting: x8 PCIe Gen4
RJ45	Up to 10GbE
M.2 Key M	x4 PCIe Gen 4
M.2 Key E	x1 PCIe Gen 4, USB 2.0, UART, I2S
USB Type-C	2x USB 3.2 Gen2
USB Type-A	2x USB 3.2 Gen2, 2x USB 3.2 Gen1
USB Micro-B	USB 2.0
DisplayPort	DisplayPort 1.4a (+MST)
microSD slot	UHS-1 cards up to SDR104 mode
Diğer	40-pin header (I2C, GPIO, SPI, CAN, I2S, UART, DMIC) 12-pin automation header 10-pin audio panel header 10-pin JTAG header 4-pin fan header 2-pin RTC battery backup connector DC power jack Power, Force Recovery, and Reset buttons
Boyut	110mm x 110mm x 71.65mm (Yüksekliğe, taşıyıcı kart, modül ve termal soğutucu dahildir.)

Daha fazla bilgi için www.openzeka.com/JetsonAGXOrin

© 2022 NVIDIA Corporation. All rights reserved. NVIDIA, the NVIDIA logo, CUDA, Jetson, Jetson AGX Xavier, NGC, NVIDIA Isaac, NVIDIA JetPack, and NVIDIA Orin are trademarks and/or registered trademarks of NVIDIA Corporation in the U.S. and other countries. ARM, AMBA and ARM Powered are registered trademarks of ARM Limited. Cortex, MPCore and Mali are trademarks of ARM Limited. All other brands or product names are the property of their respective holders. "ARM" is used to represent ARM Holdings plc; its operating company ARM Limited; and the regional subsidiaries ARM Inc.; ARM KK; ARM Korea Limited.; ARM Taiwan Limited; ARM France SAS; ARM Consulting (Shanghai) Co. Ltd.; ARM Germany GmbH; ARM Embedded Technologies Pvt. Ltd.; ARM Norway, AS and ARM Sweden AB. Other company and product names may be trademarks of the respective companies with which they are associated. MAR22

